

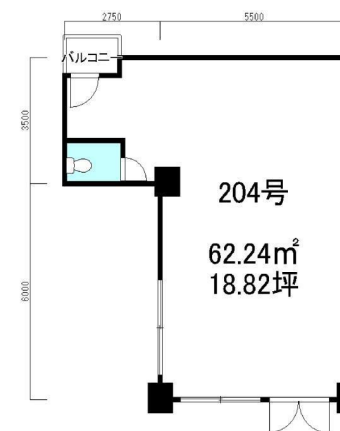
## 外観写真

## 内観写真

70167



## 図面



## 設備

## 紹介用途

トイレ

オフィス向け

## 地図



## 物件情報

家賃	<b>124,212 円</b>	所在階	2階
共益費	<b>11,000円</b>	階数	2階
保証金	338760円	完成年月	1988年07月
礼金	/	坪数	18.82坪
仲介手数料	124,212円	平米	62.24m <sup>2</sup>
取引態様	媒介	構造	鉄筋コンクリート
損保		定期借家	
駐車場	有り (5,500円)		
保証会社加入	加入要 保証会社名: その他 保証料: 確認要		
物件備考	南環状線沿いの物件です。目の前にはバス停があります。徒歩3分程度でショッピングセンターのジョーブラがあり便利です。事務所やスクールなどいかがでしょうか。		

※料金体制については、必ずスタッフまでお尋ねください。

## お問い合わせはこちらまで

(株)日本エイジェント店舗・テナント専門店「繁盛店物語」  
〒790-0012 愛媛県松山市湊町1丁目1番地16  
TEL 089-993-8500 FAX 089-993-8008  
営業時間 9:00~18:00 定休日 毎週水曜日・日曜日  
免許番号: 国土交通大臣(3)第8531



※現状が異なる場合には、現状を優先します。詳しくはスタッフにお尋ねくださいませ。